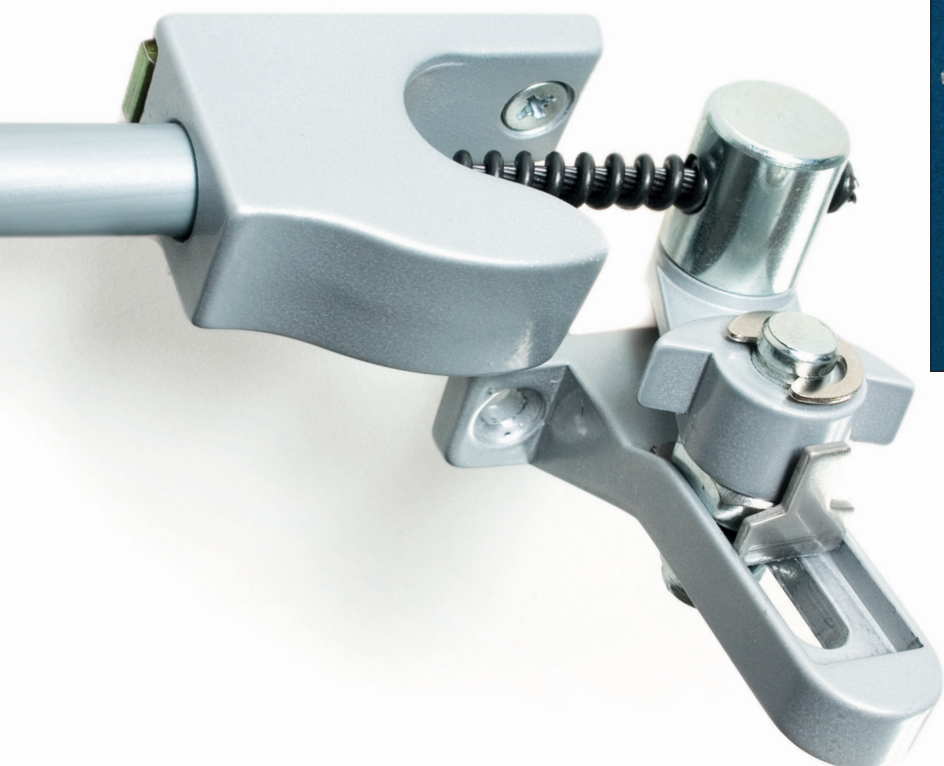


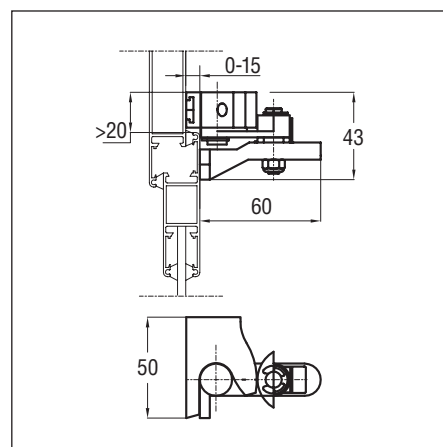
VERROUILLAGE POUR SOUFFLET

Mécanismes d'ouverture

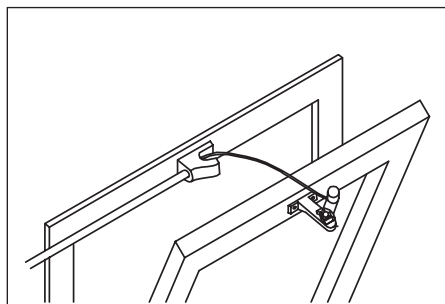


CODES	BLANC	RAL 9010 30754Y
	NOIR	RAL 9005 37156M
	GRIS	RAL 9006 37239Q

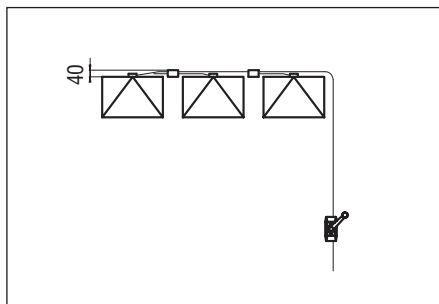
- Encombrement réduit: l'espace minimum nécessaire pour le montage est de 20 mm à partir du bord supérieur de l'ouvrant.
- Le mécanisme peut ouvrir uniquement les châssis à soufflet qui n'ont pas besoin de force en poussée à l'ouverture.
- L'ouverture ne doit pas être supérieure à 25 cm; on peut régler la course en utilisant le ressort limiteur de course placé sur le groupe de commande connecté.
- En cas de fenêtre de hauteur inférieure à 50 cm, il faut réduire la course à 1/3 de la hauteur de cette même fenêtre.
- Il ne faut pas effectuer le travail sur la gaine.
- En cas de systèmes d'ouvertures pour plusieurs fenêtres, il faut utiliser le boîtier relais pour la transmission du mouvement du câble de la ligne principale aux lignes secondaires.
- Pour les fenêtres de largeur supérieure à 1,5 m, il faut appliquer deux ou plusieurs points de poussée.



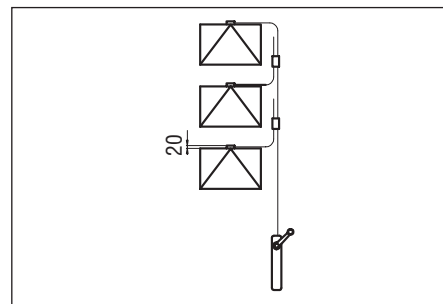
Encombrements



Installation d'un seul verrouillage pour châssis à soufflet



Installation de plusieurs verrouillages pour châssis à soufflet. La dimension est mesurée par la limite supérieure du châssis et indique l'espace minimum nécessaire.



Les spécifications concernant la sécurité des installations sont contenues dans la section "CONSIGNES DE SÉCURITÉ".
Sur châssis à soufflet il faut toujours installer des compas de sécurité.