

VERINS PNEUMATIQUES

Systèmes pneumatiques pour le désenfumage en cas d'urgence



- Ils sont réalisés en matériaux résistants à la corrosion et caractérisés par une haute efficacité due à la friction minimum produite par des joints spéciaux.
- Les vérins sont adaptés pour l'utilisation avec exutoires de fumée selon les normes UNI EN 12101-2.
- Les vérins sont à double action: ils peuvent effectuer l'ouverture et la fermeture.
- Ils ont aussi un blocage mécanique en position de fin de course: le blocage peut être décroché pneumatiquement ou manuellement en utilisant le bouton de l'extrémité correspondante.
- Versions spéciales sur demande (minimum 50 pièces):
 - courses de 180 à 1000 mm
 - alimentation postérieure
 - vérins sans blocage
- Il faut commander séparément les étriers de fixation et les raccords.
- Les vérins RED LINE peuvent être utilisés pour la ventilation où il y a un réseau d'air comprimé.
- Pour l'installation de deux vérins sur le même ventail, il faut utiliser la version sans blocage. Sont disponibles une version sans blocage course 500 mm (code 40334H) et 700 mm (code 40610F).

ALESAGE	35 mm
TIGE	Ø 12 en acier inoxydable
PRESSION MAX. DE FONCTIONNEMENT	20 bar
TEMPERATURE DE FONCTIONNEMENT	- 30°+ 120°C
ALIMENTATION	antérieure
FORCE EN POUSSEE	1900 N a 20 bar
RESISTENCE DU GROUPE DE BLOCAGE	3000 N jusqu'à 300°C

CODES

COURSE 300 mm
40083L

COURSE 500 mm
40085N

COURSE 700 mm
40087P

COURSE 1000 mm
40090K

Accessoires



SUPPORT DU VERIN AVEC LIMITEUR DE DEBIT

CODE 40424I

Il permet le montage du vérin sur l'étrier et le limiteur de débit ralentit la vitesse d'ouverture du châssis.



RALLENTISSEUR

CODE 41225V

Il est plus efficace que le limiteur de débit standard, il est installé dans le cas où il est demandé une ouverture progressive du châssis. Il peut être installé soit sur côté ouverture soit sur côté fermeture.



RACCORD PIVOTANT

CODE 40356N

Il permet la rotation et l'alimentation du vérin à travers un tube en cuivre ø 6x4 mm.

RACCORD PIVOTANT AVEC LIMITEUR DE DEBIT

CODE 36924K

Même raccord code 40356N mais avec limiteur de débit.

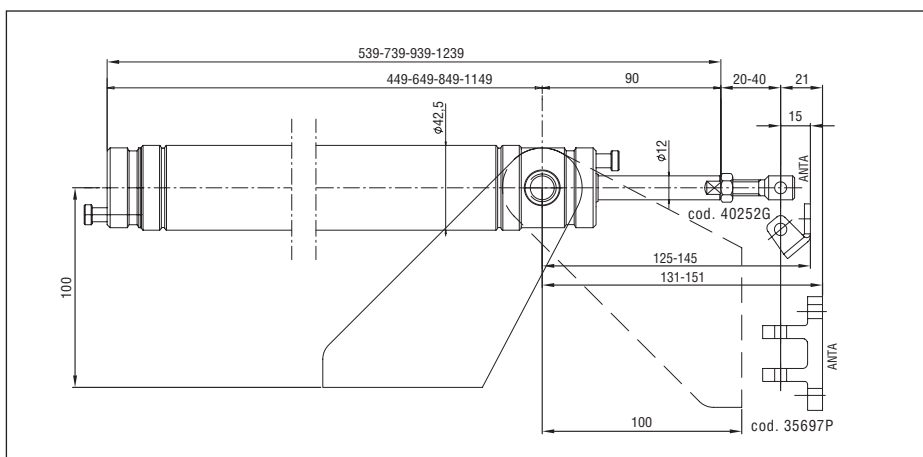
Exemples d'installation



Sur châssis projetant avec
branchement à un système à air
comprimé



Sur dôme avec thermo-déclencheur

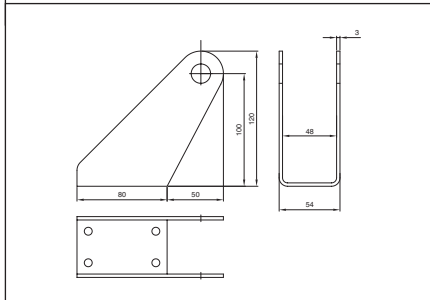


Encombrements

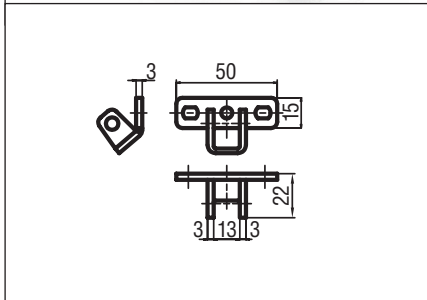
DESSCRIPTIF POUR CAHIER DE CHARGE

Vérin pneumatique de sécurité Ultraflex Control Systems, Red Line, utilisé pour les exutoires de fumée selon les normes UNI EN 12101-2. Boîtier en aluminium. La version standard a des blocages automatiques dans les positions d'ouverture et fermeture pour maintenir ouverts ou fermés les châssis aussi en absence de pression intérieure. Il a des jonctions filetées pour le montage du thermo déclencheur.

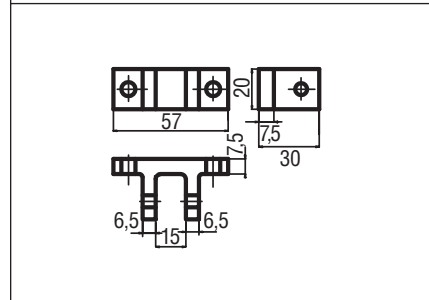
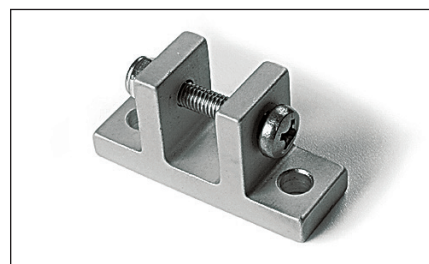
⚠ Les spécifications pour la sécurité des installations sont contenues dans la section "CONSIGNES DE SÉCURITÉ".



Etrier antérieur code 35696O
Il permet la fixation du vérin au châssis et la rotation, pendant l'ouverture, du vérin même. L'étrier est joint au vérin par raccords/supports.



Connecteur vérin - vent pour ventilation
code 40252G



Connecteur vérin - vent code 35697P