

TWIN QUASAR - TWIN VEGA

Deux boîtier a chaine

Twin Quasar : Force 600 N - Course max 500 mm

Twin Vega: Force 600 N - Course max 300 mm



CARACTÉRISTIQUES PRINCIPALES

- Boîtier a chaine plus puissant 600N
- Chaînes à double maille en acier inoxydable.
- Rapidité et facilité de pose: le réglage en position de fermeture n'est pas nécessaire. Afin d'éviter des erreurs de positionnement: L'arrêt en position de fermeture est effectué par coupe de courant électronique.
- Arrêt électronique de sécurité en positions intermédiaires en cas de surcharge

- La version **F-SIGNAL** avec signalisation en ouverture et fermeture à contact libre de potentiel.
- Adapte pour installation combinée avec systèmes de fermeture supplémentaire **E-LOCK** (voir la section).

NOTES POUR L'INSTALLATION

- En cas de châssis avec charnières latérales à compas, nous Vous prions de contacter notre bureau d'études.
- En cas d'installation sur profils en PVC, ils doivent être renforcés.
- Dans le cas de systemes automatique de contrôle (BMS) éviter commande répétés.

Pour autres informations contacter notre bureau d'études.



24 vdc version est adapte pour installation sur **systemes de désenfumage** conforme aux directives UNI **EN 12101-2** testé par Istituto Giordano.



La version BMSLine est programmable (course, vitesse, force), différentes scenarios sélectionnables avec branchement à un ordinateur et software spéciaux. Voir la section BMSline. La solution pour l'intégration dans les profils des châssis

DONNÉES TECHNIQUES

	TWIN QUASAR VERSION AC	TWIN QUASAR VERSION DC	TWIN VEGA VERSION DC
ALIMENTATION	100 Vac - 240 Vac	24 Vdc ± 10%	24 Vdc ± 10%
COURANT ABSORBE (max charge)	0,9 A - 0,4 A	1,8 A	1,4 A
COMMANDE	-	inversion de polarité	inversion de polarité
FORCE MAX	600 N	600 N	600 N
VITESSE	~15 mm/s	~15 mm/s	~9 mm/s
FORCE DE BLOCAGE	5000 N	5000 N	5000 N
FACTEUR DE SERVICE	50%	50%	50%
CONNEXION EN PARALLÈLE	Oui	Oui	Oui
FIN DE COURSE	Arrêt électronique	Arrêt électronique	Arrêt électronique
PROTECTION ÉLECTRIQUE	Arrêt électronique	Arrêt électronique	Arrêt électronique
PROTECTION	IP40	IP40	IP30

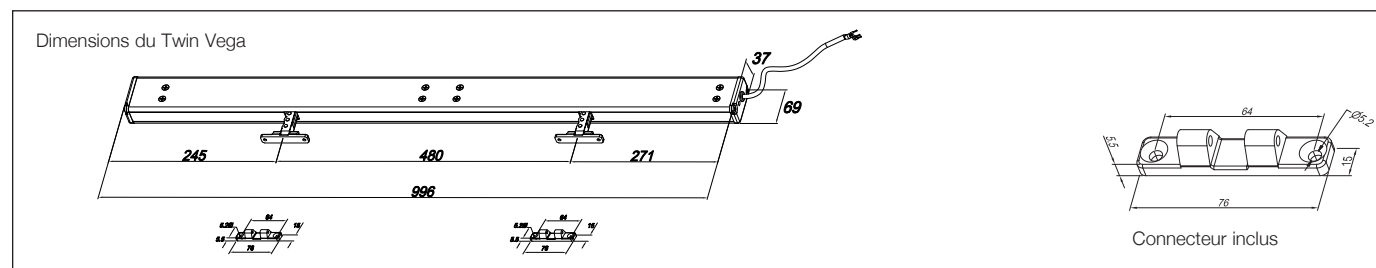
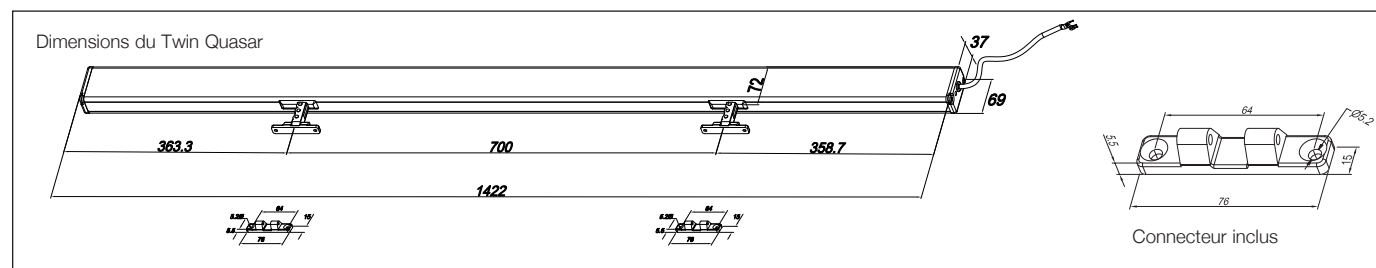
CODES POUR VERSIONS AC (100 Vac - 240 Vac)

MODÈLE	COURSE	FEEDBACK	CÂBLE	COLEUR	CODE
TWIN QUASAR AC	500 mm	-	3 m 3 fils + terre	ALLUMINIUM ANOD. NOIR RAL 9005 BLANC RAL 9010	40989D 40990E 40991F

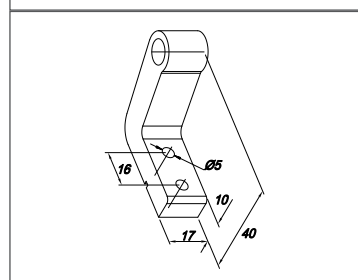
CODES POUR VERSIONS DC (24 Vdc ±10%)

MODÈLE	COURSE	FEEDBACK	CÂBLE	COLEUR	CODE
TWIN QUASAR DC	500 mm	-	3 m 2 fils	ALLUMINIUM ANOD. NOIR RAL 9005 BLANC RAL 9010	40992G 40993H 40994I
TWIN QUASAR DC F-SIGNAL	500 mm	ouverture/ fermeture	3 m 5 fils	ALLUMINIUM ANOD. NOIR RAL 9005 BLANC RAL 9010	41310C 41311D 41312E
TWIN VEGA DC	300 mm	-	3 m 2 fils	ALLUMINIUM ANOD. NOIR RAL 9005 BLANC RAL 9010	41245P 41246Q 41247R
TWIN VEGA DC F-SIGNAL	300 mm	ouverture/ fermeture	3 m 5 fils	ALLUMINIUM ANOD. NOIR RAL 9005 BLANC RAL 9010	41313F 41314G 41315H

NOTE: les Etriers ne sont pas inclus, à commander séparément

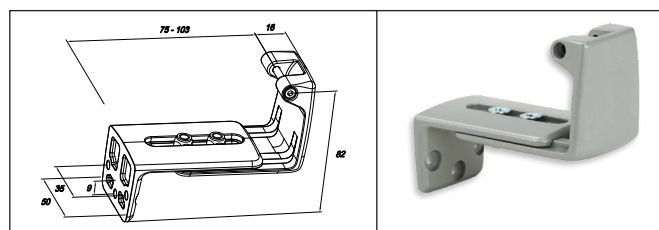


Accessoires



Kit étriers pivotant (à commander séparément)
 GRIS cod. 41906N
 NOIR cod. 41907O
 BLANC cod. 41908P

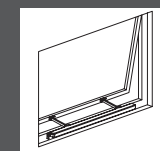
Kit pour châssis à soufflet
 ALLUMINIUM ANODISE
 NOIR RAL 9005
 BLANC RAL 9010



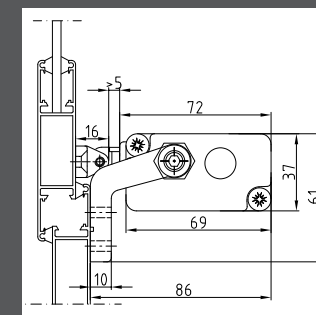
cod. 41712C
 cod. 41713D
 cod. 41714E

Exemples d'installation

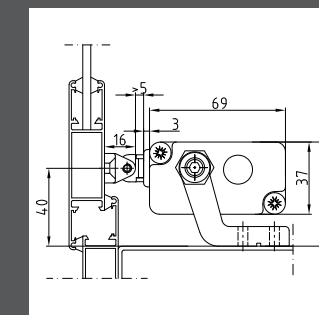
Outward



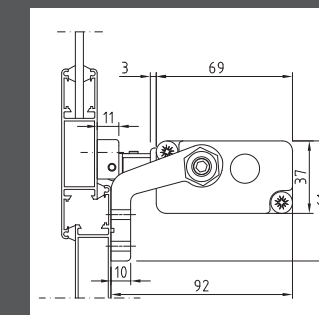
Chassis projetant
Twin Quasar



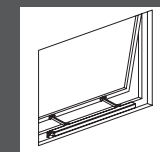
Sur dormant avec étriers pivotants



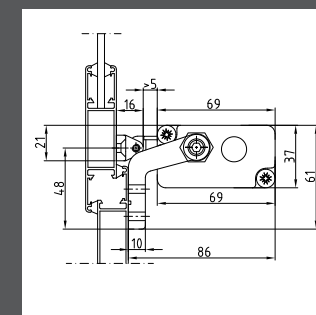
Sur appui avec étriers pivotants



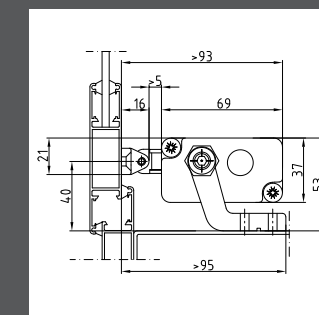
Sans appui avec connecteur plat



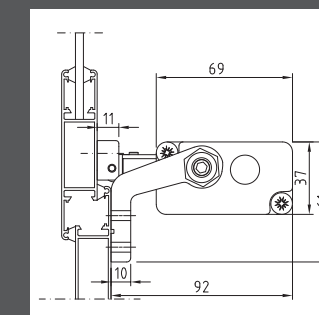
Chassis projetant
Twin Vega



Sur dormant avec étriers pivotants

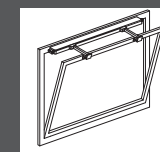
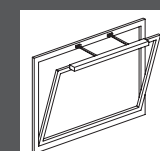


Sur appui avec étriers pivotants

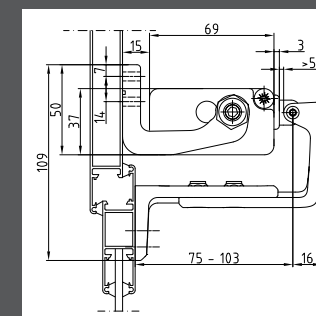


Sans appui avec connecteur plat

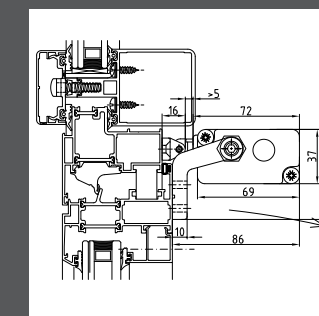
Inward



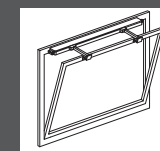
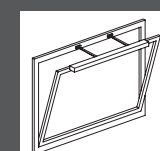
Chassis soufflet
Twin Quasar



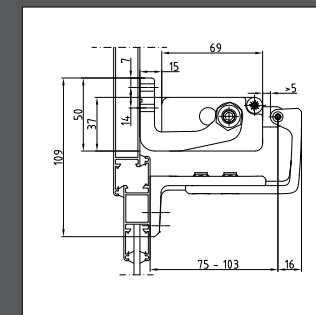
Sur dormant avec étriers pour châssis à soufflet



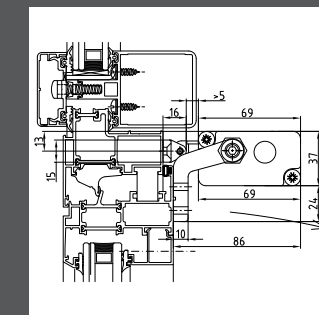
Sur volet avec étrier pivotant



Chassis soufflet
Twin Vega



Sur dormant avec étriers pour châssis à soufflet



Sur volet avec étrier pivotant

⚠ Les spécifications pour la sécurité des installations sont contenues dans la section CONSIGNES DE SECURITE DESCRIPTIF POUR CAHIER DE CHARGE

DESCRIPTIF POUR CAHIER DE CHARGE

Boîtier a chaîne de Ultraflex Control Systems appelé avec chaîne à double maille en acier inoxydable et platine électronique pour le contrôle des deux moteurs. Force 600N, course 500 mm. Alimentation de 100 à 230 Vca ou 24 Vcc. Fin de course électronique et arrêt électronique de sécurité dans les positions intermédiaires en cas de surcharge. Connexion parallèle. Boîtier en aluminium anodisé ou laqué.

Boîtier a chaîne de Ultraflex Control Systems appelé Twinvega avec chaîne à double maille en acier inoxydable platine électronique pour le contrôle des deux moteurs. Force 600N, course 300 mm. Alimentation 24Vcc. Fin de course électronique et arrêt électronique de sécurité dans les positions intermédiaires en cas de surcharge. Kit étriers pivotants inclus. Connexion parallèle