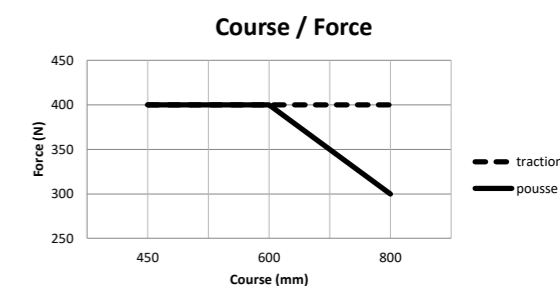


SUPERMASTER

Boîtier à chaîne - Force en poussée 400 N - Course 450-600-800 mm



CARACTÉRISTIQUES PRINCIPALES

- La plus grande course (800 mm) et la plus grande force (400 N) pour un boîtier à chaîne. Il permet le mouvement de châssis très lourds avec une course très importante tout en gardant un encombrement réduit (800 mm seulement pour châssis à soufflet).
- Chaîne avec doubles mailles résistantes à la corrosion.
- Signalisation en fermeture par un témoin lumineux rouge installé sur le capot du moteur

NOTES POUR L'INSTALLATION

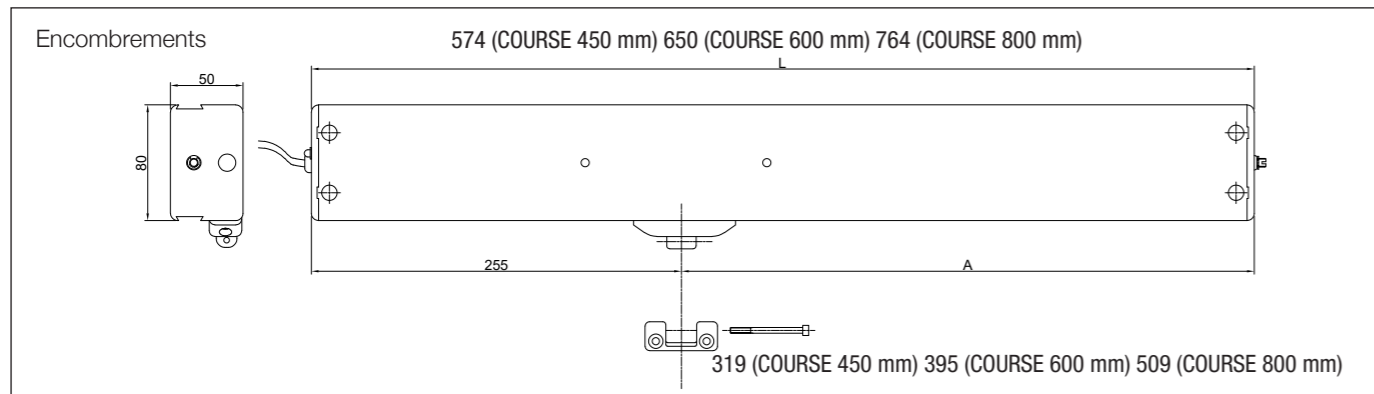
- Hauteur minimum du châssis: 900 mm pour la course 450 mm, 1200 mm pour la course 600 mm, 1600 mm pour la course 800 mm
- Pour les châssis sans appui, il existe un kit avec étrier coulissant dans les glissières à queue d'aronde cela garanti la facilité d'installation
- En cas de châssis avec charnières latérales à compas, nous Vous prions de contacter notre bureau d'études
- Livré avec 2 - 3 m de câble .
- Pour l'installation de deux **SUPERMASTER AC** sur le même volet est disponible une centrale de couplage CP 230 code 41089V (voir la section ACCESSOIRES DE CONTRÔLE).



24 vdc version est adapte pour installation sur **systemes de désenfumage** conforme aux directives UNI **EN 12101-2** testé par Istituto Giordano.

	SUPERMASTER 230 V AC			SUPERMASTER 24 V DC		
COURSE	450 - 600 - 800 mm			450 - 600 - 800 mm		
ALIMENTATION	230 Vac ± 10%			24 Vdc ± 10%		
BRANCHEMENT ELECTRIQUE	3 fils + terre			2 fils + signalisation		
COMMANDE	-			inversion de polarité		
FORCE (en pussee)	400 N (300 N pour course 800 mm)			400 N (300 N pour course 800 mm)		
FORCE (en traction)	400 N			400 N		
VITESSE	~23 mm/s			~20 mm/s		
COURANT ABSORBE (avec max charge)	0,8 A			2 A		
CONNEXION EN PARALLÈLE	Si			Si		
FIN DE COURSE	Micro interrupteur			Micro interrupteur		
PROTECTION ELECTRIQUE	Thermique			Arrêt électronique		
SIGNALISATION	-			Ouverture/Fermeture		
PROTECTION	IP20			IP20		
CODES						
COURSE	450 mm	600 mm	800 mm	450 mm	600 mm	800 mm
ALUMINIUM ANODISÉ	40462T	40452P	40518U	40506L	40461R	40469H
MARRON FORCÉ	40465Z	40464X	40753T	40509T	40467D	40470S
BLANC RAL 9010 LAQUE	40466B	40454U	40774O	40507N	40468F	40471U

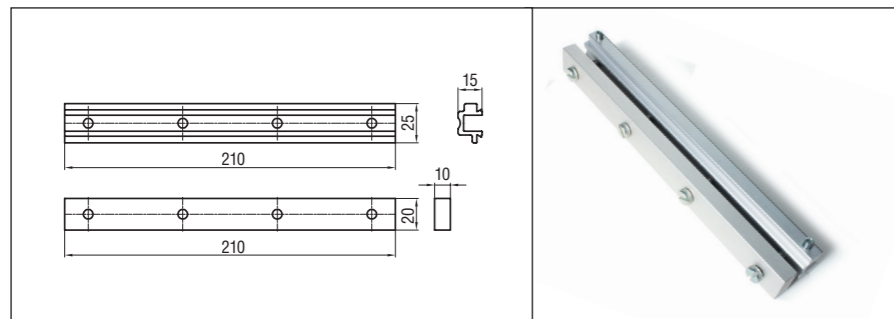
*En cas d'action de poussée et de course complète, la force maximale est prévue pour une courte période uniquement



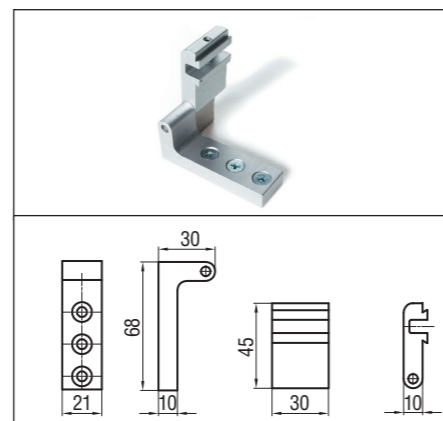
DESCRIPTIF POUR CAHIER DE CHARGE

Boîtier à chaîne "Supermaster" de Ultraflex Control Systems avec chaîne à double maille. Force 400N. Courses disponibles 450-600-800mm. Alimentation à 230 Vca ou 24 Vcc. Fin de course par micro interrupteur et protection thermique (model 230Vca) ou protection par arrêt électronique de sécurité (model 24Vcc). Connexion en parallèle. Boîtier en aluminium avec finition anodisée ou laquée. Les versions 230 Vca et 24 Vdc sont conformes à la Directive 2004/108/CE; la version 230 Vca est conforme à la Directive 2006/95/CE.

Accessoires



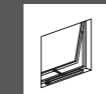
Etrier coulissant en aluminium avec barre d'épaisseur code 40460N



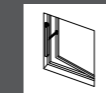
Kit étriers pivotants en aluminium à queue d'aronde code 40560T

Exemples d'installation

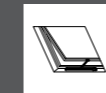
Outward



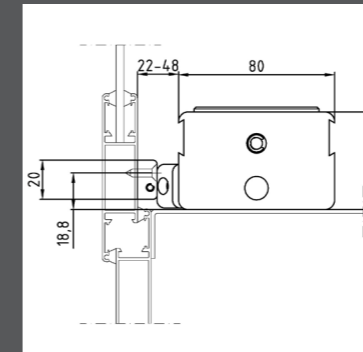
Châssis projetant



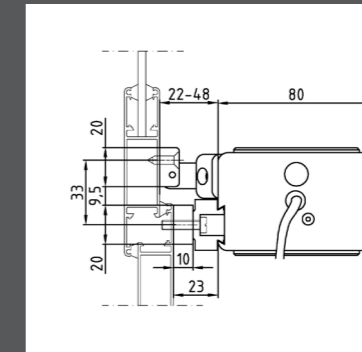
Volet intérieur



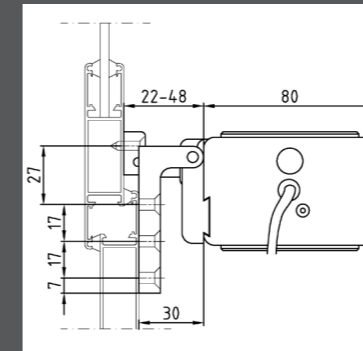
Fenêtre de toit



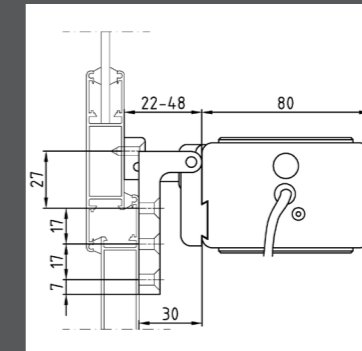
Sur appui sans étriers additionnels



Sans appui avec étrier code 40460N

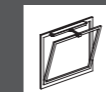


Sur dormant avec kit étriers pivotants code 40560T

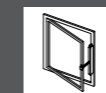


Sur appui avec kit étriers pivotants code 40560T

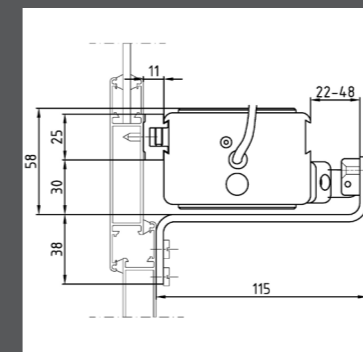
Inward



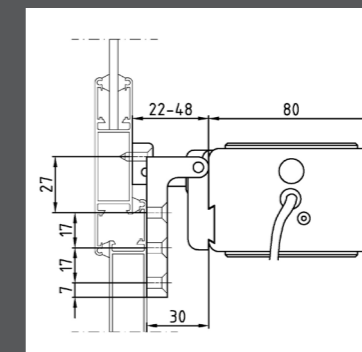
Châssis soufflet



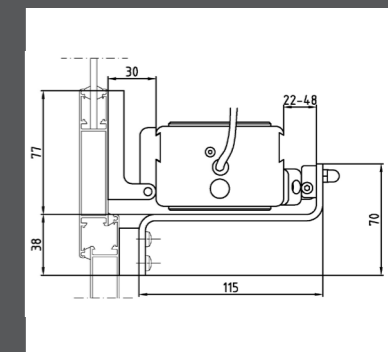
Volet extérieur



Sur dormant avec étrier pour fenêtre à soufflet code. 40472W



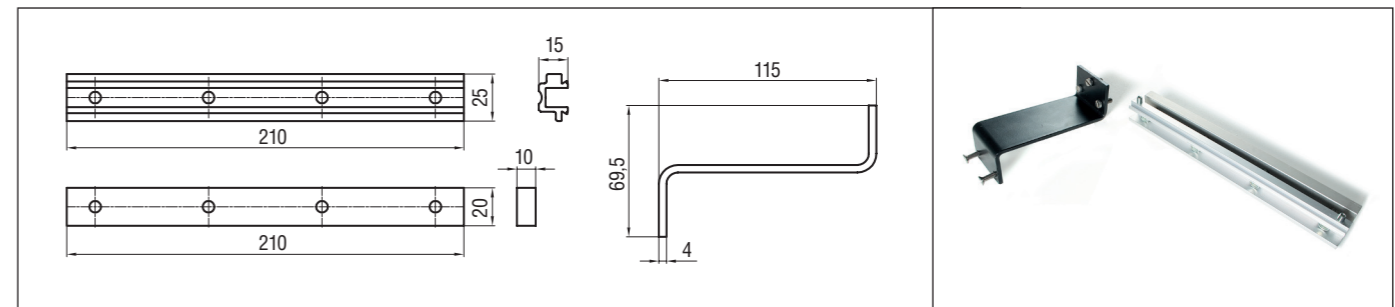
Sur ouvrant avec kit étriers pivotants code 40560T



Sur dormant avec kit étriers pivotants code 40560T et étrier code 40472W

⚠ Les spécifications pour la sécurité des installations sont contenues dans la section "CONSIGNES DE SÉCURITÉ".

Accessoires



Etrier coulissant en acier avec barre d'épaisseur et étrier pour châssis à soufflet code 40472W