



CARACTÉRISTIQUES PRINCIPALES

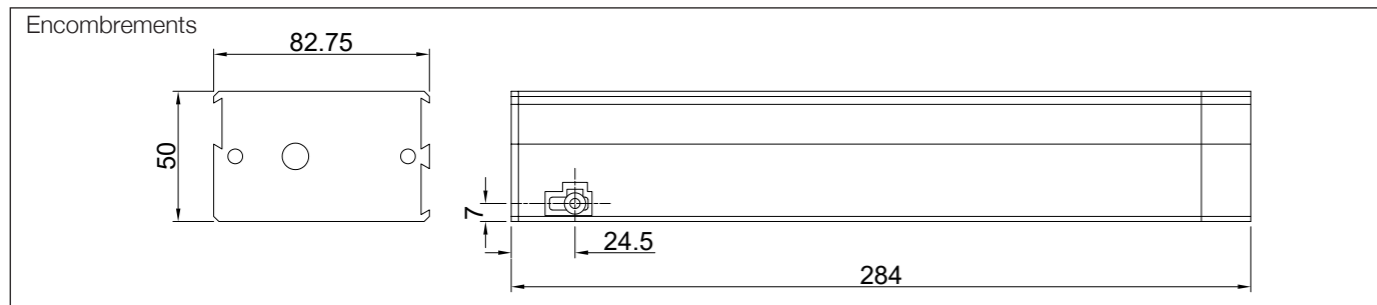
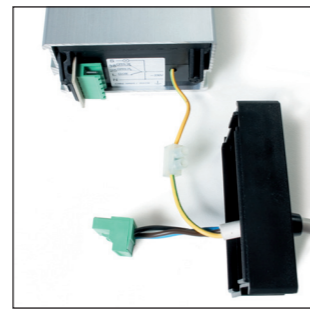
- Deux courses sélectionnables: 250 mm ou 380 mm.
- Trois glissières à queue d'aronde pour simplifier l'installation; l'étrier glissant est compris dans l'emballage.
- **SINTESI 2000**: Système exclusif de branchement électrique. Le connecteur extractible permet un branchement très rapide et facile. Idéal pour les essais de marche en chantier.

NOTES POUR L'INSTALLATION

- En cas d'installation sur châssis projetant de dimensions très importantes, limiter la course à 250mm pour mieux contraster le charge du vent
- En cas des châssis avec charnières latérales à compas, nous Vous prions de contacter notre bureau d'études.
- Hauteur minimum du châssis : 500 mm pour une course 250mm, 800 mm pour une course 380mm. Sur châssis à soufflet de hauteur inférieure utiliser le « Kit étrier pivotant » code 40560T (voir les accessoires).
- Un bout de chaîne plus long est disponible pour châssis en bois ou en PVC.
- Pour installer deux moteurs sur le même châssis est disponible une centrale de couplage 230 Vac code 41089V (Voir page accessoires de contrôle et commande).

SINTESI 2000	
ALIMENTATION	230 Vac \pm 10%
BRANCHEMENT ELECTRIQUE	3 fils + terre
COMMANDE	-
COURSE	sélectionnables 250 mm/380 mm
FORCE (en pousse)	180 N (course 250 mm) 90 N (course 380 mm)
FORCE (en traction)	300 N
VITESSE	-40 mm/s
COURANT ABSORBE (avec max charge)	0,65 A
CONNEXION EN PARALLÈLE	Si
FIN DE COURSE	Micro interrupteur
PROTECTION ELECTRIQUE	Thermique
SIGNALISATION	Fermeture
PROTECTION	IP20
CODES	
ALU ANODISE	40313C
MARRON FONCE ANODISE	40314D
BLANC RAL 9010 LAQUE	40316F

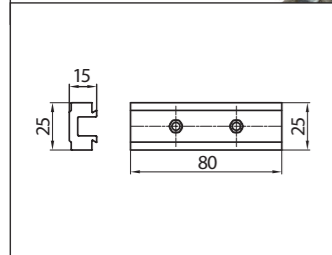




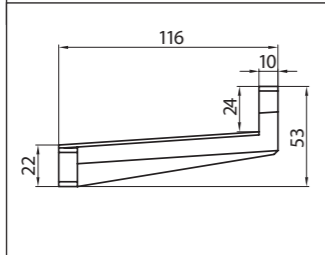
DESCRIPTIF POUR CAHIER DE CHARGE

Boîtier à chaîne "Sintesi" de Ultraflex Control Systems avec course sélectionnable 250 mm ou 380 mm. Alimentation 230 Vca. Branchement électrique par connecteur extractible. Connexion en parallèle. Fin de course par micro interrupteurs et protection thermique. Boîtier en aluminium anodisé, bronze foncé ou blanc RAL 9010. Conformes aux Directives 2004/108/CE et à la directive 2006/95/CE.

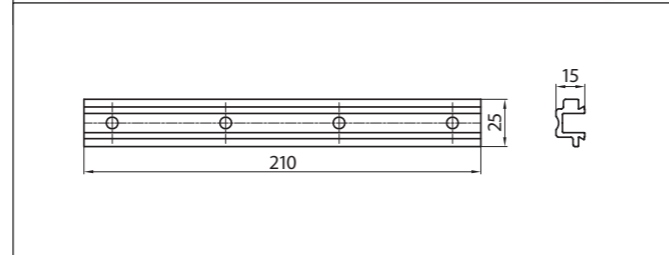
Accessoires



Etrier coulissant en plastic inclus



Etrier en plastic pour châssis à soufflet code 36665E



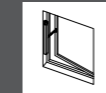
Etrier coulissant en aluminium code 37021U pour châssis lourds et system de désenfumage

Exemples d'installation

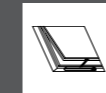
Outward



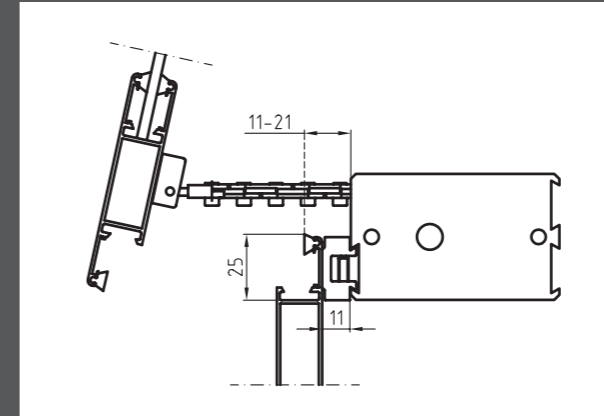
Châssis projetant



Volet intérieur



Fenêtre de toit

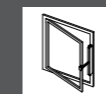


Sur dormant avec étrier coulissant inclus

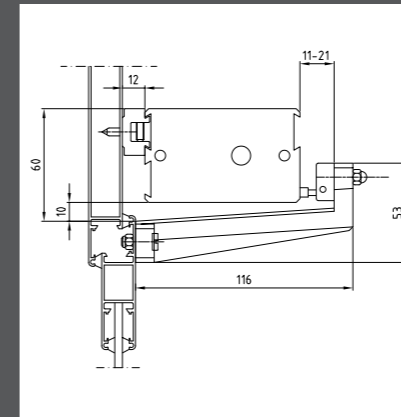
Inward



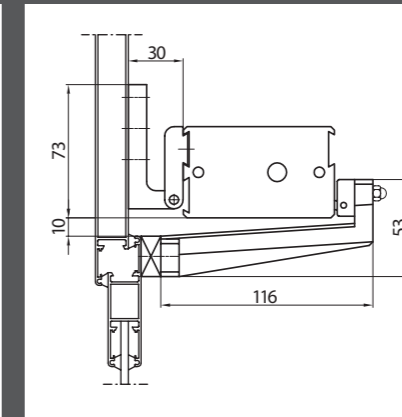
Châssis soufflet



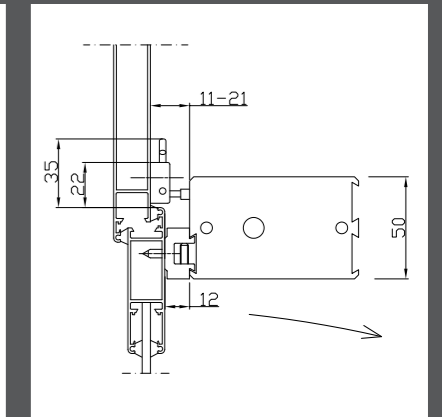
Volet extérieur



Sur dormant avec étrier coulissant inclus et étrier pour châssis à soufflet code 36665E



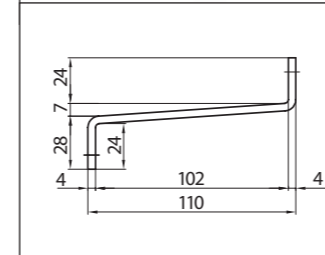
Sur dormant avec étrier pour châssis à soufflet code 36665E et kit étriers pivotants code 40560T



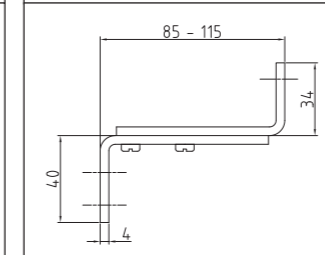
Sur volet avec étrier coulissant inclus

⚠ Les spécifications pour la sécurité des installations sont contenues dans la section "CONSIGNES DE SECURITE"

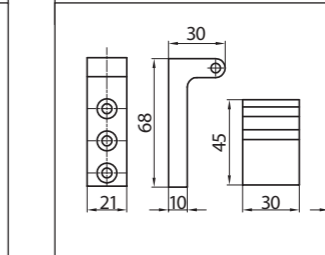
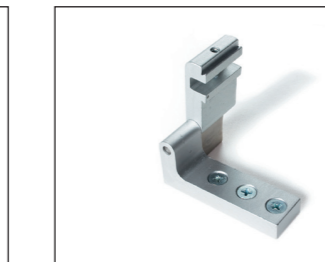
Accessoires



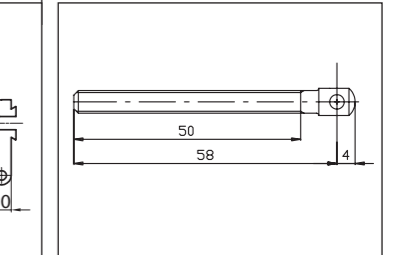
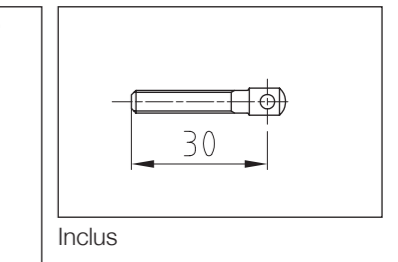
Etrier en aluminium pour fenêtre à soufflet code 40157I pour châssis lourds et system de désenfumage



Etrier réglable en aluminium pour fenêtre à soufflet code 37493H



Kit étriers pivotants à queue d'aronde code 40560T



Bouts chaîne pour installations spéciales (fenêtres en bois, PVC) code 81222C