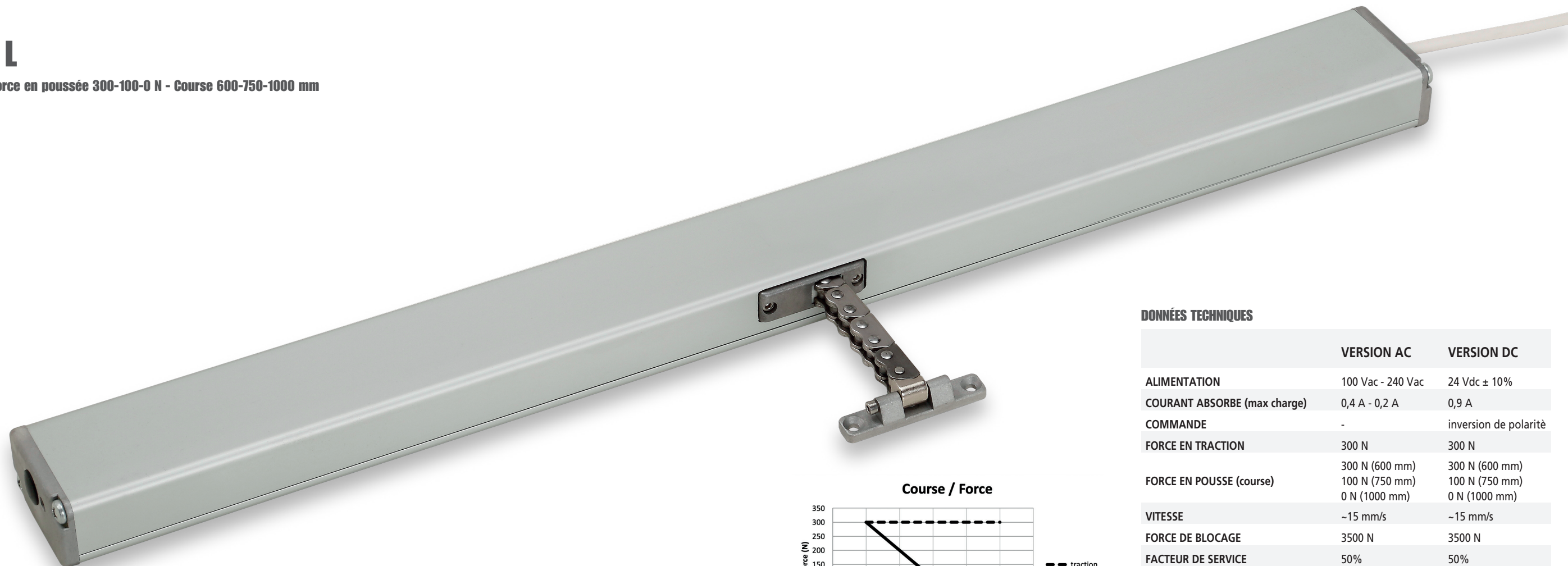


# QUASAR L

Boîtier à chaîne - Force en poussée 300-100-0 N - Course 600-750-1000 mm



## CARACTÉRISTIQUES PRINCIPALES

- Disponible en trois courses différentes: 600 mm-750 mm-1000mm
- Chaîne à double maille en acier inoxydable.
- Boîtier en aluminium moulé (argent) ou laqué (blanc et noir).
- Rapidité et facilité de pose: le réglage en position de fermeture n'est pas nécessaire. Afin d'éviter des erreurs de positionnement: L'arrêt en position de fermeture est effectué par coupe de courant électronique.
- Arrêt électronique de sécurité en positions intermédiaires en cas de surcharge
- Possibilité de changer le câble facilement si il est nécessaire un câble différent (couleur différente) ou plus long. Sur demande il est possible livrer les moteurs avec sortie du câble sur le coté opposé
- Livré avec 3 mètre câble et étriers pivotant

- La version **SYNCHRO** comprend une unité électrique intérieure pour le control de la vitesse d'ouverture/fermeture qui consent l'installation de plusieurs moteurs sur le même volet sans nécessité d'une centrale extérieure.
- **Version AC:** 1 Synchro Quasar L AC + 1 Synchro Quasar L DC (max 2 couples), **version DC:** max 4 Synchro Quasar L DC.
- **Version F-SIGNAL** avec signalisation en ouverture et fermeture à contact libre de potentiel.
- Adapte pour installation combinée avec systèmes de fermeture supplémentaire **E-LOCK** o **PLUSULTRA** (voir les sections).

## AUTRE VERSIONS SUR DEMANDE:


- Version **QUASAR L DC** avec protection **IP42**, pour une plus haute protection contre les agents atmosphériques.


-   Versions disponibles pour Canada et USA.

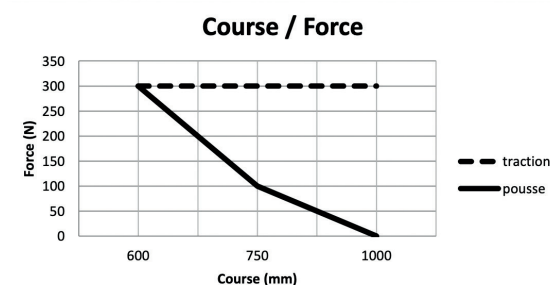
## NOTES POUR L'INSTALLATION

- En cas de châssis avec charnières latérales à compas, nous Vous prions de contacter notre bureau d'études.
- En cas d'installation sur profils en PVC, ils doivent être renforcés.
- Dans le cas de systèmes automatique de contrôle (BMS) éviter commande répétés.

Pour toutes les informations contacter notre bureau d'études.

 24 vdc version est adapte pour installation sur **systemes de désenfumage** conforme aux directives UNI **EN 12101-2** testé par Istituto Giordano.

 La version BMSLine est programmable (course, vitesse, force), différentes scenarios sélectionnables avec branchement à un ordinateur et software spéciaux. Voir la section BMSLine. La solution pour l'intégration dans les profils des châssis



## DONNÉES TECHNIQUES

	VERSION AC	VERSION DC
ALIMENTATION	100 Vac - 240 Vac	24 Vdc ± 10%
COURANT ABSORBE (max charge)	0,4 A - 0,2 A	0,9 A
COMMANDE	-	inversion de polarité
FORCE EN TRACTION	300 N	300 N
FORCE EN POUSSE (course)	300 N (600 mm) 100 N (750 mm) 0 N (1000 mm)	300 N (600 mm) 100 N (750 mm) 0 N (1000 mm)
VITESSE	~15 mm/s	~15 mm/s
FORCE DE BLOCAGE	3500 N	3500 N
FACTEUR DE SERVICE	50%	50%
CONNEXION EN PARALLÈLE	Oui	Oui
FIN DE COURSE	Arrêt électronique	Arrêt électronique
PROTECTION ÉLECTRIQUE	Arrêt électronique	Arrêt électronique
PROTECTION	IP40	IP40

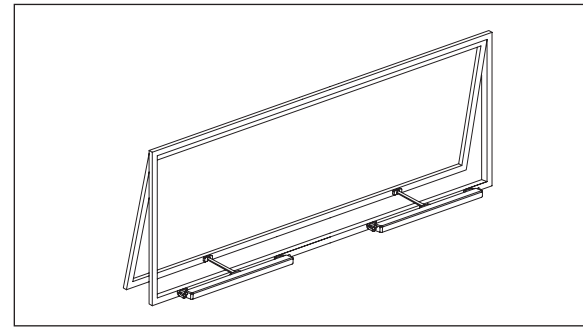
## CODES POUR VERSIONS AC (100 Vac - 240 Vac)

MODÈLE	SYNCHRO	FEEDBACK	CÂBLE	COLEUR	CODE (Course)		
					600 mm	750 mm	1000 mm
QUASAR L AC	-	-	3 m 3 fils + terre	ALLUMINIUM ANOD.	41052C	41055J	41058R
				NOIR RAL 9005	41053E	41056L	41059T
				BLANC RAL 9010	41054G	41057N	41060B
SYNCHRO QUASAR L AC	Oui	-	2 x 3 m de câble: 3 fils + terre 5 fils	ALLUMINIUM ANOD.	41286E	41289H	41292K
				NOIR RAL 9005	41287F	41290I	41293L
				BLANC RAL 9010	41288G	41291J	41294M

## CODES POUR VERSIONS DC (24 Vdc ±10%)

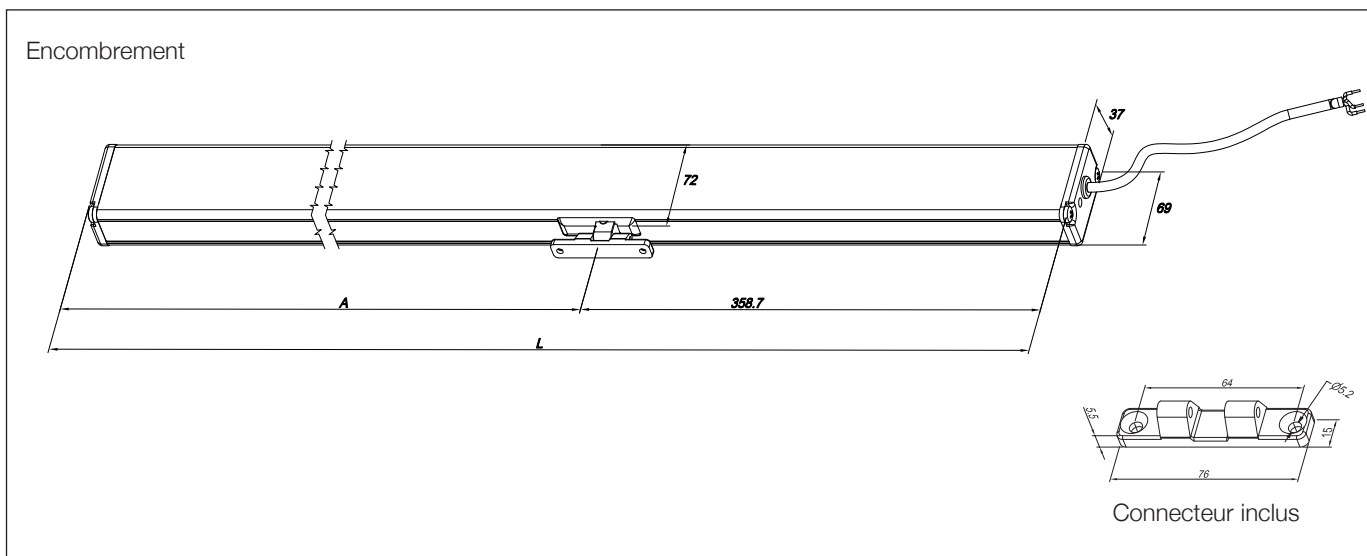
MODÈLE	SYNCHRO	FEEDBACK	CÂBLE	COLEUR	CODE (Course)		
					600 mm	750 mm	1000 mm
QUASAR L DC	-		3 m 2 fils	ALLUMINIUM ANOD.	41061D	41064K	41067S
				NOIR RAL 9005	41062F	41065M	41068U
				BLANC RAL 9010	41063H	41066P	41069W
SYNCHRO QUASAR L DC	Oui		3 m 5 fils	ALLUMINIUM ANOD.	41189G	41212I	41242M
				NOIR RAL 9005	41190R	41240K	41243N
				BLANC RAL 9010	41191T	41241L	41244O
QUASAR L DC F-SIGNAL	-	ouverture/ fermeture	3 m 5 fils	ALLUMINIUM ANOD.	41277V	41280Y	41283B
				NOIR RAL 9005	41278W	41281Z	41284C
				BLANC RAL 9010	41279X	41282A	41285D
SYNCHRO QUASAR L DC F-SIGNAL	Oui	ouverture/ fermeture	2 x 3 m de câble: 5 fils 3 fils	ALLUMINIUM ANOD.	41295N	41298Q	41301T
				NOIR RAL 9005	41296O	41299R	41302U
				BLANC RAL 9010	41297P	41300S	41303V

**NOTE:** les Etriers ne sont pas inclus, à commander séparément

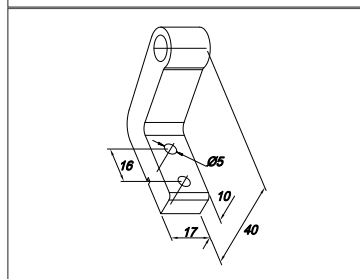


Synchro Quasar L exemples d'installation

COURSE	A [mm]	L [mm]
600	400,3	759
750	475,3	834
1000	600,3	959



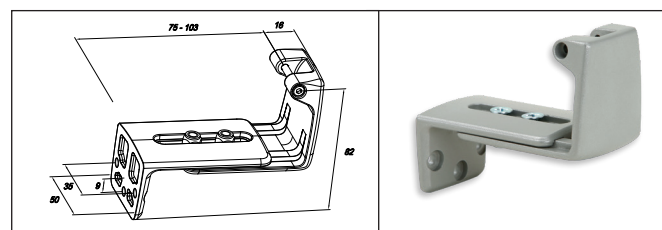
Accessoires



Kit étrier pivotant (à commander séparément)  
 GRIS cod. 41906N  
 NOIR cod. 41907O  
 BLANC cod. 41908P



"C" Kit étrier pivotant (à commander séparément):  
 ALLUMINIUM ANODIZE cod. 41197Z  
 NOIR RAL 9005 cod. 41198A  
 BLANC RAL 9010 cod. 41199B



Etrier réglable "Z" pour châssis soufflet  
 GRIS cod. 41709Z  
 NOIR cod. 41710A  
 BLANC cod. 41711B

Exemples d'installation

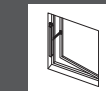
Outward



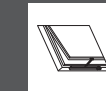
Châssis projetant



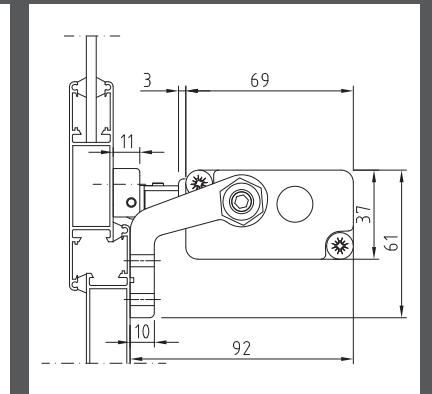
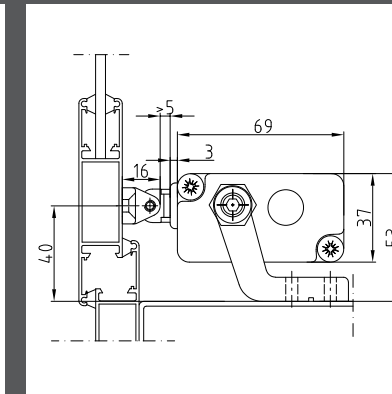
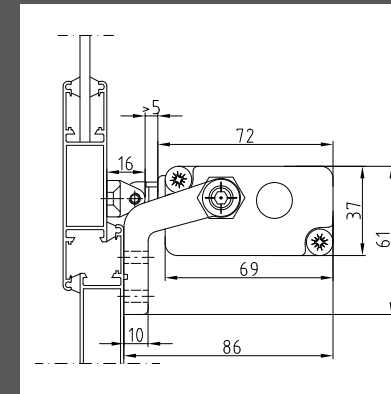
Châssis projetant deux moteurs synchro



Volet intérieur



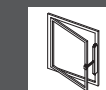
Fenêtre de toit



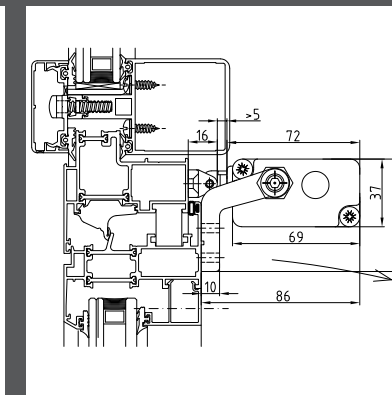
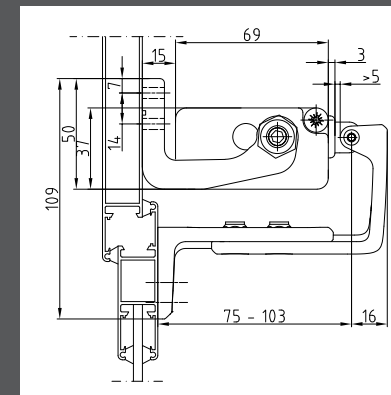
Inward



Châssis soufflet



Volet extérieur



⚠ Les spécifications pour la sécurité des installations sont contenues dans la section CONSIGNES DE SECURITÉ DESCRIPTIF POUR CAHIER DE CHARGE

DESCRIPTIF POUR CAHIER DE CHARGE

Boîtier a chaîne de Ultraflex Control Systems appelé Quasar L avec chaîne à double maille en acier inoxydable.  
 Alimentation de 100 à 230Vca ou 24Vcc.  
 Fin de course électronique et arrêt électronique de sécurité en cas de surcharge.

Boîtier a chaîne de Ultraflex Control Systems appelé Synchro Quasar L avec chaîne à double maille en acier inoxydable adapte pour être installé en couple ou en série (max 4 moteurs) sur le même châssis. Synchronisation de vitesse intégré  
 Alimentation de 100 à 230Vca ou 24Vcc.  
 Fin de course électronique et arrêt électronique de sécurité en cas de surcharge.