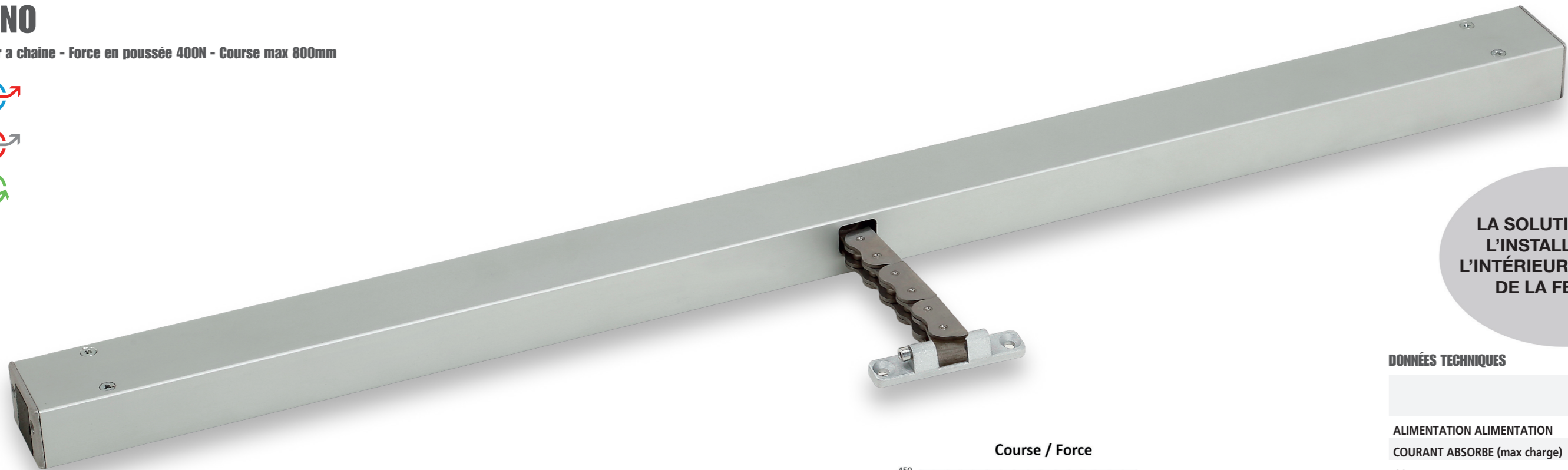


NANO

Boîtier à chaîne - Force en poussée 400N - Course max 800mm



LA SOLUTION POUR L'INSTALLATION À L'INTÉRIEUR DU PROFIL DE LA FENÊTRE

CARACTÉRISTIQUES PRINCIPALES

- Meilleure performance (400 N) en encombrement plus petit (24 x 35 mm)
- Fonctionnement silencieux
- Chaîne à double maille en acier inoxydable
- Arrêt électronique de sécurité en cas de surcharge
- Butée douce en position fermée et complètement ouverte
- Réduction du risque de piégeage: arrêt et action inverse cas d'obstacle détecté
- Connexion par câble des deux côtés (versions Synchro)
- Les versions **SYNCHRO NANO** comprennent une platine électrique pour le contrôle de la vitesse qui permet l'installation de plusieurs moteurs sur le même volet sans nécessité d'une centrale extérieure (max 4 moteurs + E-LOCK)
Le fonctionnement silencieux est garanti par la vitesse limitée en cas de ventilation naturelle ; la pleine vitesse en cas de désenfumage est activée par la centrale C-SV UCS . La version SYNCHRO NANO fournit aussi une signalisation ouverture /fermeture. Le câble peut être branché dans les deux sens.
- La version **SYNCHRO NANO F-SIGNAL** fournit signalisation libre de potentiel en ouverture et fermeture (contacte stable) activé par fin de course électronique.
- **NANO DC** est livré avec câble 1,5 m sans caractéristiques sélectionnables (no synchronisation, no feedback signalisation et no sélection de vitesse).
- Adaptable à être installé avec systèmes de fermeture supplémentaires E-Lock (voir la section E-Lock)

AUTRE VERSIONS SUR DEMANDE:

- Version **NANO** avec protection **IP42**, pour une plus haute protection contre les agents atmosphériques.



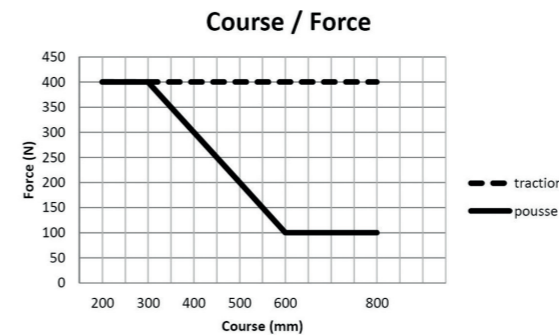
NOTES POUR L'INSTALLATION

- En cas de châssis avec charnières latérales à compas, nous Vous prions de contacter notre bureau d'étude
- En cas d'installation sur profils en PVC, ils doivent être renforcés
- Dans le cas d'installation de systèmes automatiques de contrôle BMS éviter commandes répétées

Pour autres informations contacter notre bureau d'étude.

Adapte pour installation sur **systèmes de désenfumage** conforme aux directives UNI **EN 12101-2** (test en course).

La version BMSLine est programmable (course, vitesse, force), différents scénarios sélectionnables avec branchement à un ordinateur et software spéciaux. Voir la section BMSLine. La solution pour l'intégration dans les profils des châssis



Course de 800 mm uniquement pour châssis soufflet

DONNÉES TECHNIQUES

	VERSION DC
ALIMENTATION ALIMENTATION	24 Vdc ± 15%
COURANT ABSORBE (max charge)	1.2 A
COMMANDE	inversion de polarité
FORCE MAX	400 N*
VITESSE EN OUVERTURE	4 - 14 mm/s**
VITESSE EN FERMATURE	4 mm/s
FORCE DE BLOCAGE	1900 N***
FACTEUR DE SERVICE	30%
CONNEXION EN PARALLÈLE	Oui
FIN DE COURSE	Arrêt électronique
PROTECTION ÉLECTRIQUE	Arrêt électronique
PROTECTION	IP40

* Doit être considéré comme une charge temporaire seulement, à la fois en poussée et en traction.

** Fonctionnement silencieux: vitesse d'ouverture en fonction de la course (vitesse minimale pour terminer l'ouverture en 60 s).

*** Installation avec kit de support latéral.

Les versions Synchro peuvent fournir une ventilation silencieuse (vitesse plus lente) activée par les panneaux désenfumage C-SV.

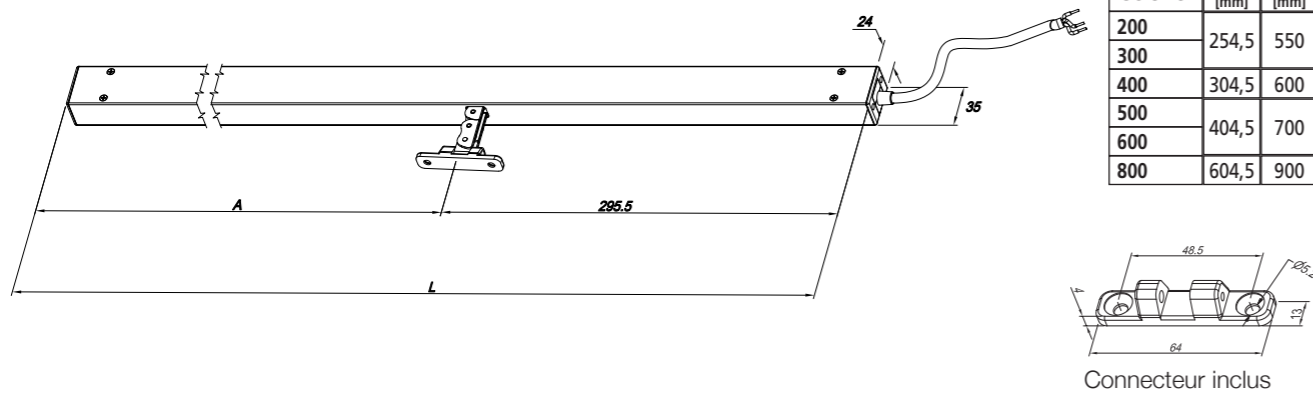
CODES POUR VERSIONS DC

MODÈLE	SYNCHRO	FEEDBACK	CÂBLE	COLEUR	CODES (Course)		
					200 mm	300 mm	400 mm
NANO DC	-	-	1,5 m 2 fils	ALLUMINIUM ANODISE	41944Z	41947C	41950F
				NOIR RAL 9005	41945A	41948D	41951G
				BLANC RAL 9010	41946B	41949E	41952H
					500 mm	600 mm	800 mm
				ALLUMINIUM ANODISE	41953I	41956L	41959O
				NOIR RAL 9005	41954J	41957M	41960P
BLANC RAL 9010	41955K	41958N	41961Q				
SYNCHRO NANO DC	Oui	ouverture/ fermeture	pas inclus, a commander séparément	ALLUMINIUM ANODISE	41962R	41965U	41968X
				NOIR RAL 9005	41963S	41966V	41969Y
				BLANC RAL 9010	41964T	41967W	41970Z
					500 mm	600 mm	800 mm
				ALLUMINIUM ANODISE	41971A	41974D	41977G
				NOIR RAL 9005	41972B	41975E	41978H
BLANC RAL 9010	41973C	41976F	41979I				
SYNCHRO NANO DC F-SIGNAL	Oui	libre de potentiel	pas inclus, a commander séparément	ALLUMINIUM ANODISE	41980J	41983M	41986P
				NOIR RAL 9005	41981K	41984N	41987Q
				BLANC RAL 9010	41982L	41985O	41988R
					500 mm	600 mm	800 mm
				ALLUMINIUM ANODISE	41989S	41992V	41995Y
				NOIR RAL 9005	41990T	41993W	41996Z
BLANC RAL 9010	41991U	41994X	41997A				

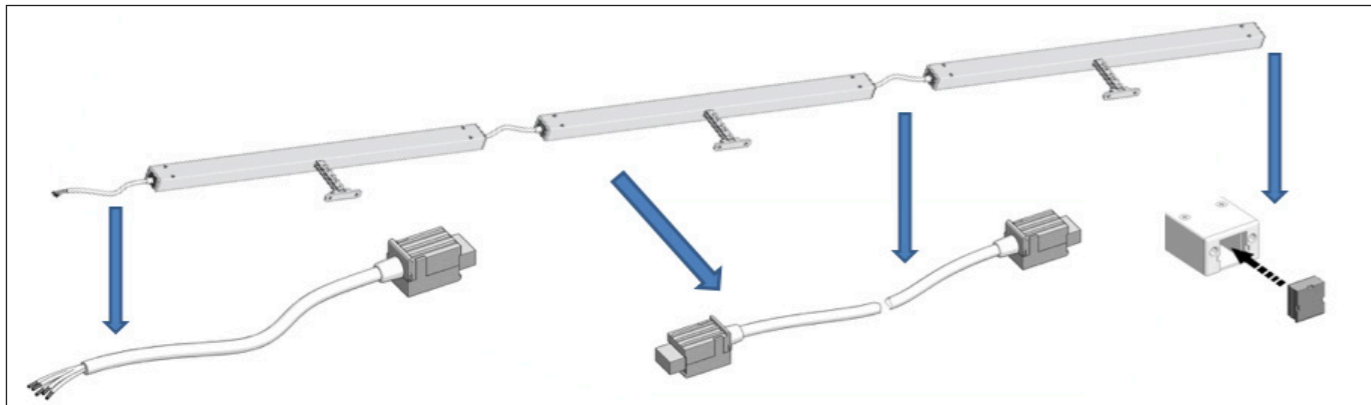
NOTE: Etriers ne sont pas inclus, a commander séparément



Encombrement



Accessoires



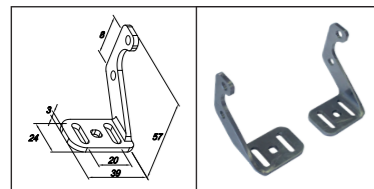
42016T CONNECTEUR ÉLECTRIQUES AVEC 1,5 M CÂBLE (BLANC) POUR SYNCHRO NANO DC

42018V KIT CÂBLE (BLANC) 5 POLES 1,0 m avec deux connecteurs

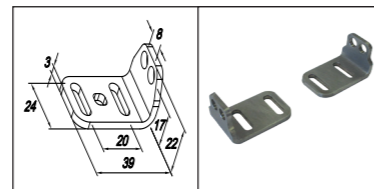
42017U CONNECTEUR ÉLECTRIQUES AVEC 1,5 M CÂBLE (NOIR) POUR SYNCHRO NANO DC

42019W KIT CÂBLE (BLANC) 5 POLES 1,0 m avec deux connecteurs

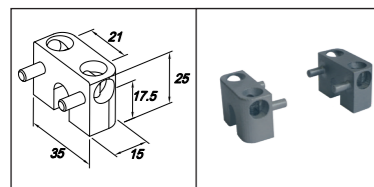
Accessoires connecteurs électriques et câble



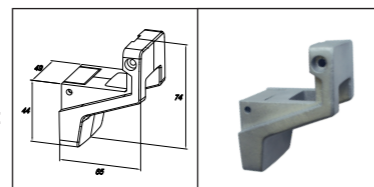
Kit étrier pour fixation antérieure:
 GRIS cod. 41935Q
 NOIR cod. 41936R
 BLANC cod. 41937S



Kit étrier pour fixation postérieure:
 GRIS cod. 41932N
 NOIR cod. 41933O
 BLANC cod. 41934P



Kit étriers pour fixation latéral:
 GRIS cod. 41938T
 NOIR cod. 41939U
 BLANC cod. 41940V



Etrier en aluminium pour châssis à soufflet:
 GRIS cod. 41941W
 NOIR cod. 41942X
 BLANC cod. 41943Y

Exemples d'installation

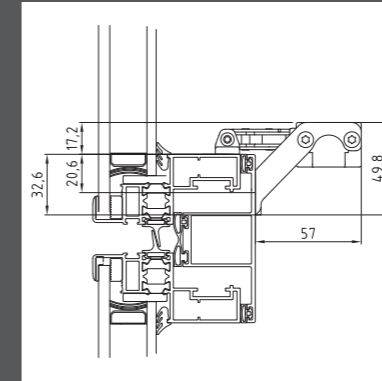
Outward



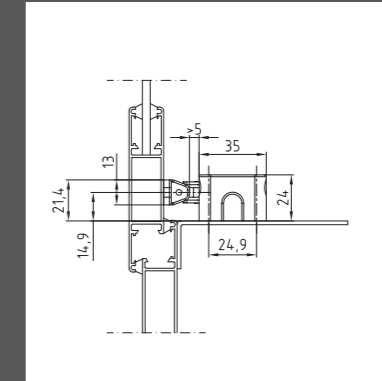
Châssis projetant



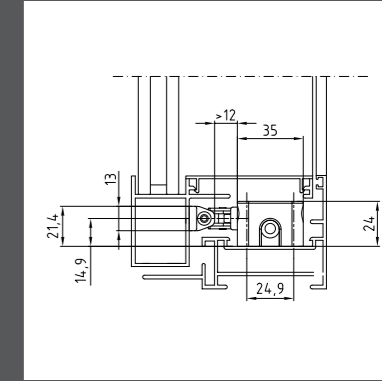
Châssis projetant deux moteurs synchro



Volet cachée avec étriers pour fixation antérieur



Sur appui avec étriers de fixation latéral



A encastrer dans les profils avec étriers de fixation latéral



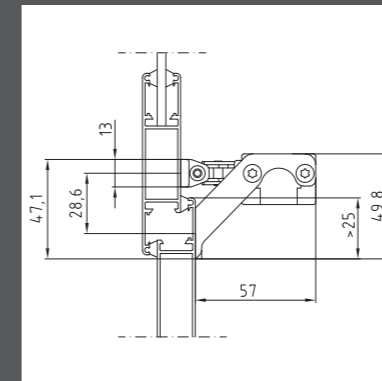
Volet intérieur



Fenêtre de toit

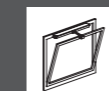


Fenêtre parallèle



Avec étriers de fixation latéral

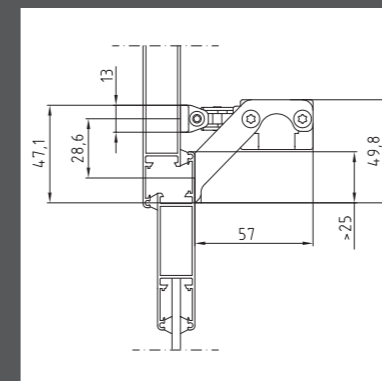
Inward



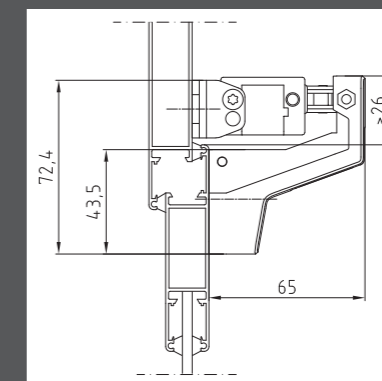
Châssis soufflet



Volet extérieur



Installation sur volet avec étriers pour fixation antérieur



Sur dormant avec étriers de fixation postérieur et étriers en aluminium a Z

⚠ Les spécifications pour la sécurité des installations sont contenues dans la section CONSIGNES DE SÉCURITÉ DESCRIPTIF POUR CAHIER DE CHARGE

DESCRIPTIF POUR CAHIER DE CHARGE

Boîtier a chaîne de Ultraflex Control Systems appelé "Nano " avec chaîne à double maille en acier inoxydable. Haute performance dans un boîtier réduit (24 x 35mm)
 Alimentation 24Vcc, fin de course électronique, arrêt électronique de sécurité en cas de surcharge

Boîtier a chaîne de Ultraflex Control Systems appelé Synchro Nano DC avec chaîne à double maille en acier inoxydable. Haute performance dans un boîtier réduit (24 x 35mm)
 Alimentation 24Vcc, fin de course électronique, arrêt électronique de sécurité en cas de surcharge. Adapte pour être installé en couple ou en série (max 4 moteurs) sur le même châssis. Synchronisation de la vitesse intégrée
 Quand on demande un feedback ouvert/fermé sans potentiel, indiquer le suffixe F-SIGNAL.